

Auszug Zahlen und Fakten aus dem Jahresbericht 2013

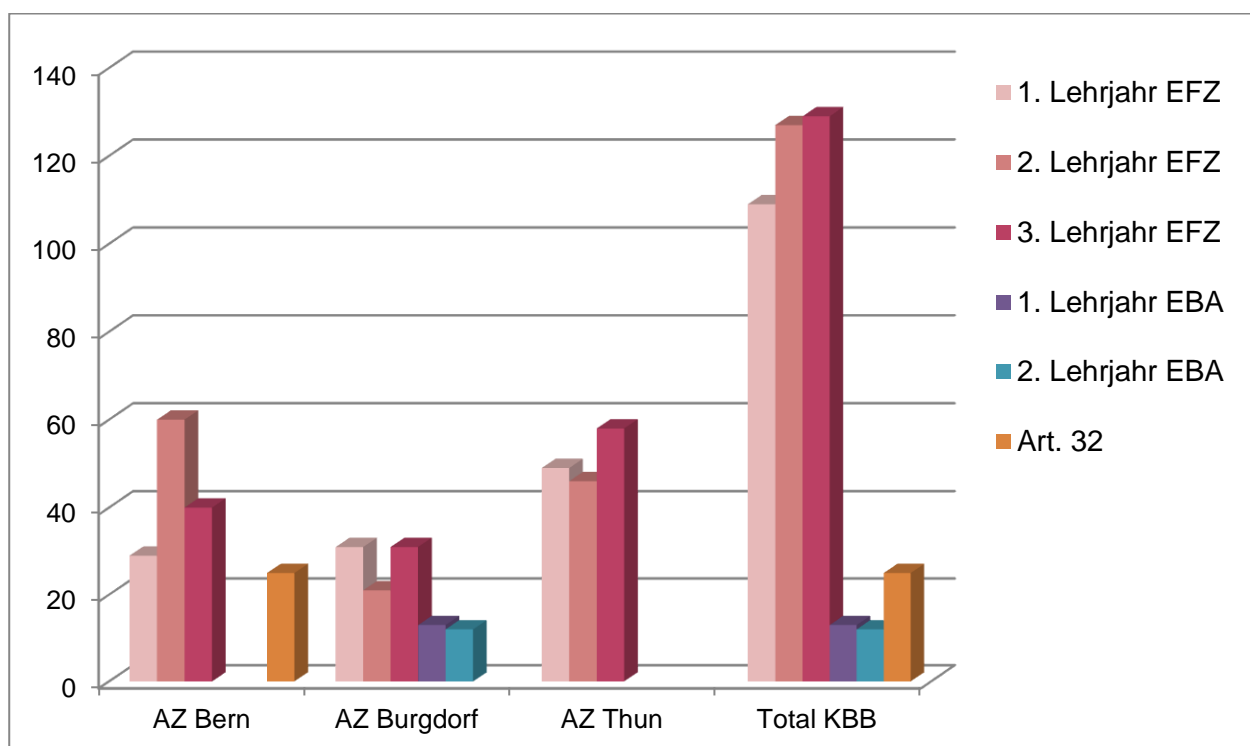
Auf Anfrage stellen wir Ihnen gerne den gesamten Jahresbericht 2013 zu.

Ausbildung

Anzahl Lernende im Kantonal-Bernischen Baumeisterverband

Maurer/-in EFZ
Baupraktiker/in EBA

Total Lernende 415



EBA=2-jährige Grundbildung / VL=Verkürzte Ausbildung (Zusatzlehre) / EFZ=3-jährige Grundbildung

Kantonal-Bernischer Baumeisterverband - ein starkes Fundament.

Neue Lehrverhältnisse Maurer/-in

Im August 2013 haben insgesamt 141 neue Lernende die überbetrieblichen Kurse (ÜK) in unseren Maurerlehrhallen besucht. Dazu kommen 25 Kandidaten, welche die Ausbildung nach Art. 32, in italienisch geführtem Unterricht, besuchen.

2013 Ausbildungsart	AZ MLH Bern		AZ MLH Burgdorf		AZ MLH Thun	
	Mitglieder	Nichtmitglieder	Mitglieder	Nichtmitglieder	Mitglieder	Nichtmitglieder
Normallehre	22	2	31	3	45	3
Zusatzlehre	22	1				
Baupraktiker EBA			7	5		
Art. 32 (italienisch)	23	2				
Subtotal	67	5	38	8	45	3
Total pro Lehrhalle		72		46		48
Total im KBB						166

2012		75		40		63
Total im KBB						170

Resultate der Lehrabschlussprüfungen 2013

Die Resultate der Qualifikationsverfahren 2013 zeigen ein erfreuliches Bild. Die Erfolgsquote liegt im Durchschnitt, aus den Resultaten aller Ausbildungszentren des KBB, bei 96.7 Prozent.

Lehrhalle	Bern	Burgdorf	Thun
Angetretene Kandidaten EFZ	36	43	52
Baupraktiker/-In EBA			20
Kandidat Art. 32 (R)	1		
Prüfung bestanden	36	41	70
Prüfung nicht bestanden	1	2	2
Erfolgsquote in %	97.3	95.3	97.2

Verkehrswegbauer/-in

Total 130 Lernende aus unseren Verbandsgebiet, welche die überbetrieblichen Kurse in Sursee besuchen.

Strassenbauer/-in EFZ (STB EFZ)

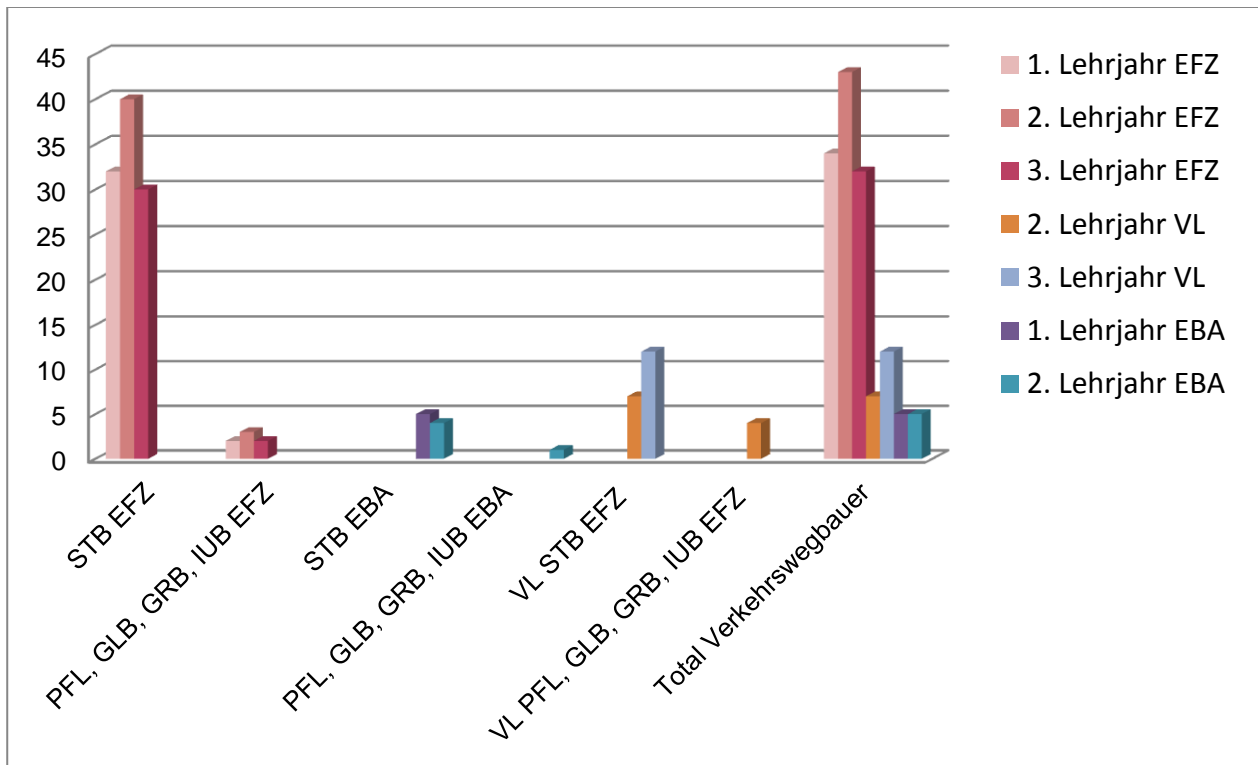
Strassenbaupraktiker/-in EBA (STB EBA)

Plästerer / Pflästerin EFZ (PFL EFZ)

Gleisbauer/-in EFZ und EBA (GLB EFZ und EBA)

Grundbauer/-in EFZ und EBA (GRB EFZ und EBA)

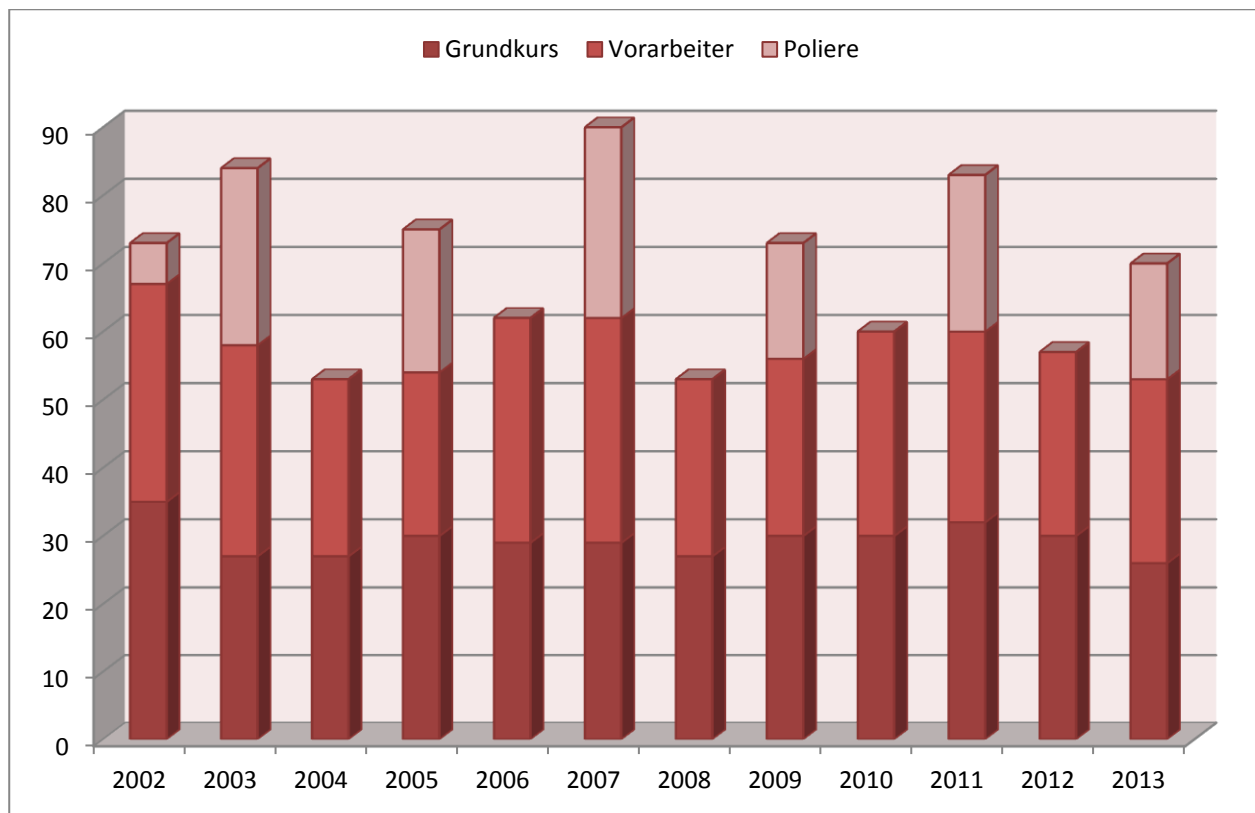
Industrie- und Unterlagsbodenbauer/-in EFZ und EBA (IUB EFZ und EBA)



Die durchschnittliche Erfolgsquote, auf alle Qualifikationsverfahren der VerkehrswegbauerInnen im Verbandsgebiet des KBB, lag bei 96.9 Prozent.

Weiterbildung

Schülerzahlen der Baukaderschule Burgdorf



Gesamthaft wurden im Jahr 2013 32 Seminare mit 1036 Teilnehmern durchgeführt.

Folgende Aus- und Weiterbildungsangebote wurden durchgeführt:

Zeitpunkt	Seminar und Durchführungsort	Teilnehmer
29. Januar 2013	Neue Bildungsverordnung Maurer/-in EFZ und Baupraktiker/-in EBA BZI Interlaken	26
07. Februar 2013	Neue Bildungsverordnung Maurer/-in EFZ und Baupraktiker/-in EBA AZ Maurerlehrhalle Bern	24
19. Februar 2013	Ausführung Sichtbeton AZ Maurerlehrhalle Burgdorf	22
26. Februar 2013	Grundlagen Wartung von Kleingeräten - Modul B AZ Maurerlehrhalle Burgdorf	10
06. März 2013	Strassenbau – Belagsbau AZ Maurerlehrhalle Burgdorf	19
13. März 2013	Ausführung Sichtbeton AZ Maurerlehrhalle Thun	20
25. Juni 2013	Baumeister aufgepasst – Vertragsnormen, Ausschreibungsunterlagen Kantonal-Bernischer Baumeisterverband, ½ Tag (2 Durchführungen)	43

Kurse für Kontaktpersonen Arbeitssicherheit (Kopas) 2013

Zeitpunkt	Seminar und Durchführungsort	Teilnehmer
06. März 2013	ERFA Tagung – Neuerungen im Tief- und Hochbau AZ Maurerlehrhalle Thun	21
06. März 2013	ERFA Tagung – Neuerungen im Tief- und Hochbau Kantonal-Bernischer Baumeisterverband	22
05. April 2013	ERFA Tagung – Neuerungen im Tief- und Hochbau AZ Maurerlehrhalle Thun	13

Gegengewicht- und Schubmaststapler

Zeitpunkt	Seminar und Durchführungsort	Teilnehmer
07. / 08. Februar 2013	Boss Schulungen, Thun	5
11. / 12. März 2013	Boss Schulungen, Thun	5
18. / 19. März 2013	Boss Schulungen, Thun	5
25. / 26. März 2013	Boss Schulungen, Thun	5
08. / 09. April 2013	Boss Schulungen, Thun	5

Ausbildung nach Art. 32

Zeitpunkt	Seminar und Durchführungsort	Teilnehmer
2012 – 2015	Lehrgang Art. 32, 2012 – 2015 AZ Maurerlehrhalle Bern (2012 – 2015) Berufsbegleitende Ausbildung für italienischsprachige Teilnehmer	26

Kranführerausbildung Kat. B

Zeitpunkt	Seminar und Durchführungsort	Teilnehmer
2013	Kranführerkurse in Zollikofen Grundkurse (2 Tage) Grundkurse extern Vertiefungskurse (3 Tage) Intensivkurse praktisch (1 Tag) Prüfungen (1/2 Tag)	128 4 74 20 119

Deutschkurse

Zeitpunkt	Seminar und Durchführungsort	Teilnehmer
2013	Deutschkurse für Baustellenpersonal (à 20 Lektionen) Anfängerkurse in Bern Fortsetzungskurse in Bern und Thun Anfängerkurse, Marti AG Bern, Moosseedorf Fortsetzungskurse, Marti AG Bern, Moosseedorf Fortsetzungskurse, Ghelma AG, Meiringen	25 40 21 17 17

Schnupperkurse Maurer/-in

Zeitpunkt	Seminar und Durchführungsort	Teilnehmer
April 2014	AZ Maurerlehrhalle Burgdorf (4 Tage)	11
Oktober 2014	AZ Maurerlehrhalle Thun (4 Tage)	10

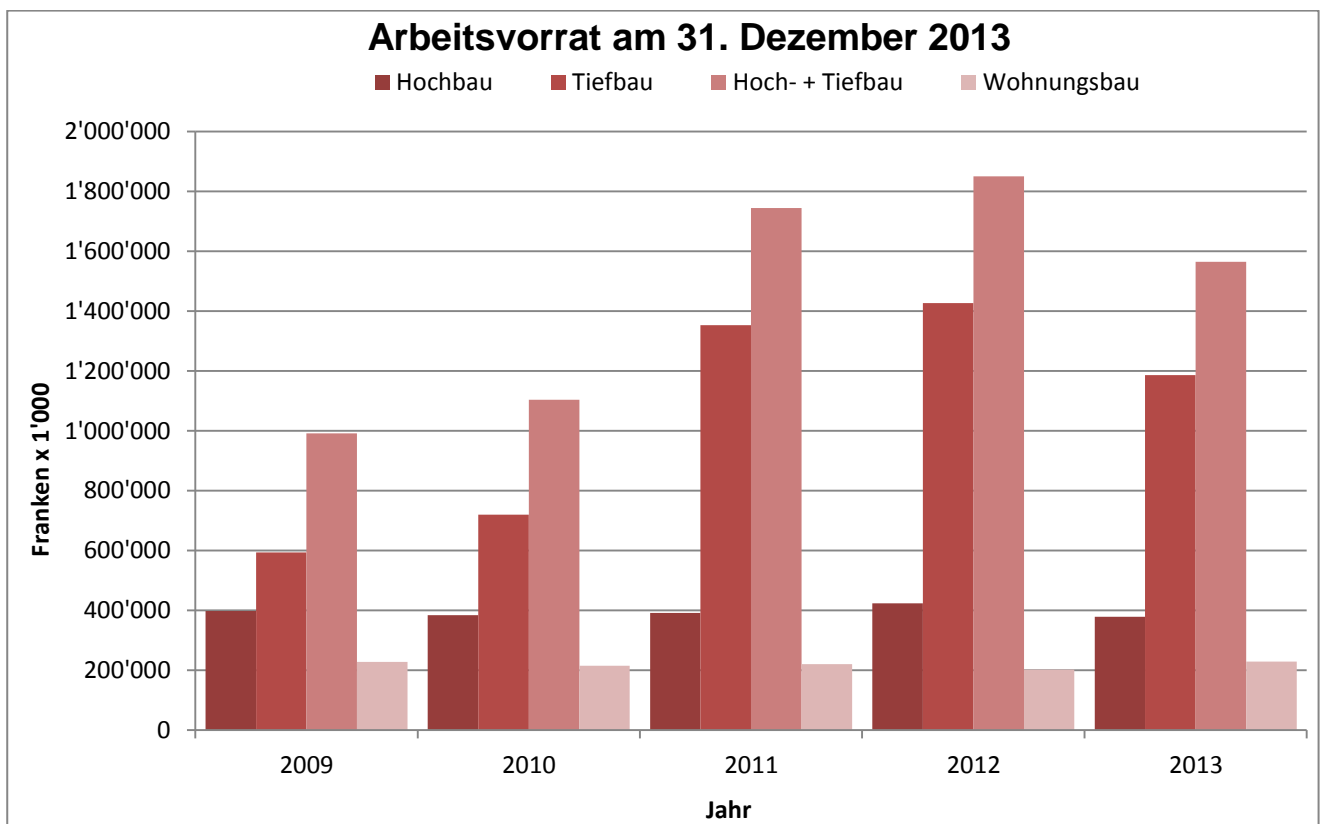
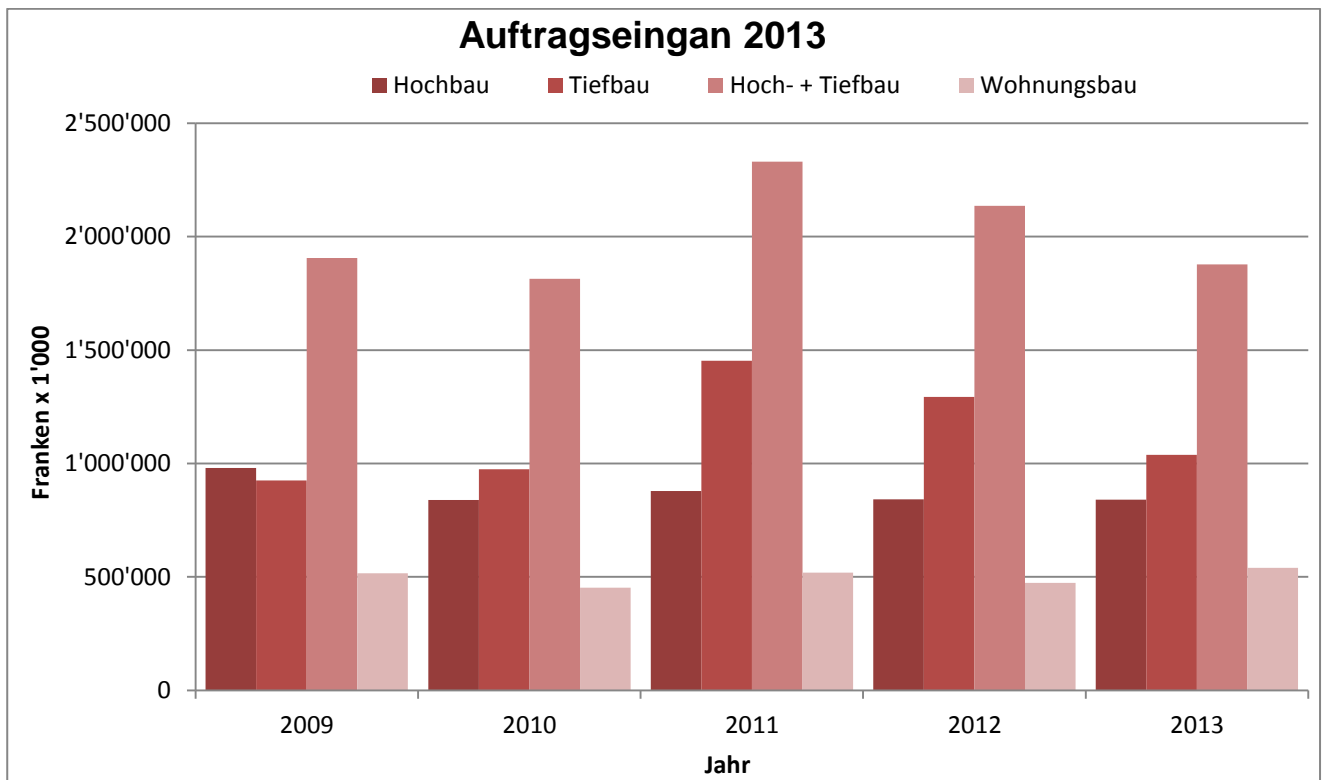
Kurs «Vorbereitung auf die Berufslehre»

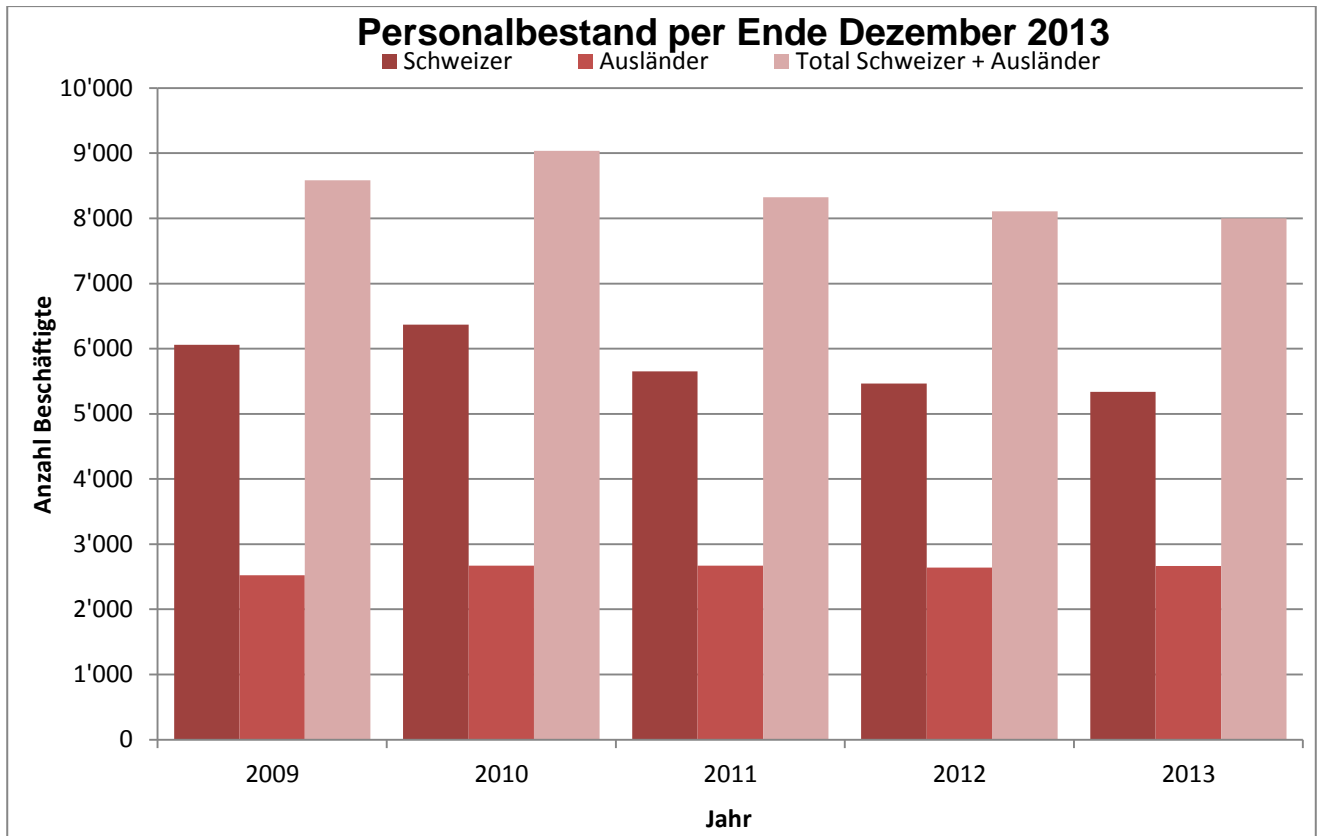
Zeitpunkt	Seminar und Durchführungsort	Teilnehmer
März 2013 – Juni 2013	Vorbereitung auf die Berufslehre, AZ Maurerlehrhallen Bern, Burgdorf und Thun, 7 x 3 Lektionen	209

Baukaderschule Burgdorf

Zeitpunkt	Seminar und Durchführungsort	Teilnehmer
Januar – April 2014	Vorarbeiterschule	27
August – Dezember 2013	Pollerschule	17
ab September 2014	Grundkurs, Vorarbeiter- und Pollerschule	26

Statistiken des Bauhauptgewerbes im Kanton Bern ohne Jura





Die nominellen Umsätze sinken im Jahr 2013 gegenüber den vorherigen Jahren erneut und kommen 1.9 Milliarden Franken unter die 2 Milliarden Franken Grenze.

Der Arbeitsvorrat liegt Ende 2013 im Vergleich der letztjährigen Entwicklung mit 1.55 Milliarden Franken erstmals unter dem Vorjahr. Im Wohnungsbau ist der Arbeitsvorrat im Vergleich zum Vorjahr wieder leicht höher.

Die Zahl der Beschäftigten hat gegenüber dem Jahr 2012 mit 105 Personen weniger nur leicht abgenommen.

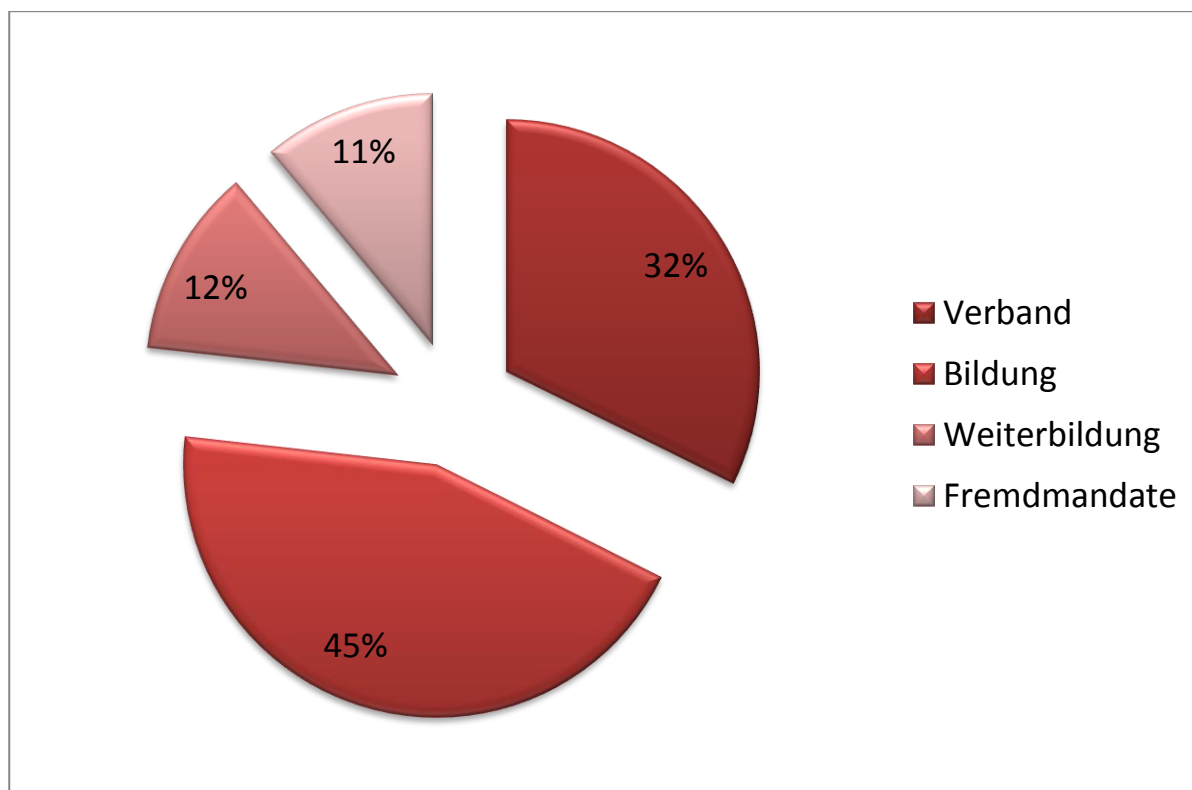
Bilanz

	2013	2012
Total Umlaufvermögen	1'966'574	1'554'048
Total Anlagevermögen	1'905'523	2'115'524
Total Aktiven	3'872'097	3'669'572

Total kurzfristige Verbindlichkeiten	902'976	801'368
Total langfristige Verbindlichkeiten	2'764'503	2'662'379
Eigenkapital	205'825	192'377
Total Passiven	3'873'304	3'656'124

Gewinn	-1'207	13'448
---------------	---------------	---------------

Aufteilung Gesamtbudget KBB von 3.88 Millionen Franken.



Erfolgsrechnung 2013 und Budget 2014

	Budget 2013	ER 2013	Budget 2014
Mitglieder-, Ausbildungs- und Mandatserträge	3'639'000	3'878'379	3'910'000
Finanzerfolg	8'500	8'879	4'400
Liegenschaftsertrag	210'000	211'348	210'000
Betriebsertrag	3'857'500	4'098'606	4'124'400

Aufwand Bildungswesen	808'500	828'641	816'500
Personalaufwand	1'859'000	1'930'550	2'040'000
Betriebs- und Verwaltungsaufwand	890'500	911'238	903'500
Abschreibungen Betriebsinventar	30'000	31'591	30'000
Liegenschaftsaufwand	288'500	395'149	310'000
Total Betriebsaufwand	3'876'500	4'097'169	4'100'000

Betriebsergebnis vor a.o. Erfolg und Steuern	-19'000	1'437	24'400
---	----------------	--------------	---------------

Steuern	2'000	1'423	2'000
Ausserordentlicher Erfolg	-	1'221	-
Unternehmenserfolg	-21'000	-1'207	22'400